

市原市 エリア

新築・中古・売地・マンション・賃貸

“Mikkeru” Brilliant Days



家・土地を探すなら

ミツケル

2025年1月8日号



一緒に働く仲間を募集しています

千葉支社拡充につきスタッフ募集中

募集業種

業界経験は問いません

企画営業職

ハウスメーカーや工務店、不動産会社様に向けて広告提案を行います。

月給27万以上(週休2日)



求人詳細はこちらのQRコードから

ご応募お待ちしております



千葉に密着して今年で51年目の広告代理店

Shintokyo AD

地元密着のミッケルだからこそできる!千葉での暮らしがより豊かになる最新の住宅・土地情報や暮らしのヒントをお届けします

●建築条件付とは...建築条件付と記入されている物件は、土地売買契約後一定期間内に売主・代理と住宅の建築請負契約を締結していただくことを条件として販売します。この期間内に住宅を建築しないことが確定したとき、または、住宅の建築請負契約が成立しなかった場合は、土地売買契約は白紙となり受領した金額をお返します。●(税込)とは消費税込という意味です。●媒介物件については規定に仲介手数料を別途申し受けます。仲介手数料に10%の消費税がかかります。●広告制作中の売約物件につきましてはご容赦ください。●当社広告主各位には正しい広告掲載をお願いしております。物件の詳細については、各不動産会社にお問い合わせください。●広告有効期限は、発行日より1週間とさせていただきます。

お問い合わせの際は「ミッケルを見ました」と伝えてください

発行・企画制作/株式会社 新東京AD[アド] 千葉支社 〒263-0015 千葉県千葉市稲毛区作草部2-9-16笠原ビル200 TEL043-306-1821 FAX043-306-1822



お住まい情報紙 ミツケル

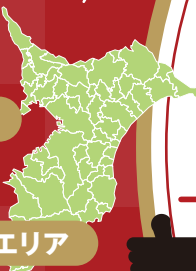
千葉の様々なエリアに配布しています!!

市原市エリア

千葉市エリア

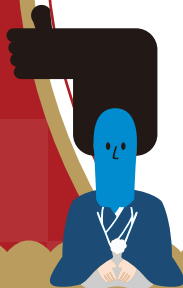
木更津市エリア

佐倉・四街道エリア



お住まい情報サイト ミツケル にて

全エリア公開中



2025

謹賀新年

本年もよろしくお願ひいたします



旧年中はミッケルをご覧いただき、ありがとうございました。

本年もミッケルならではの情報をお届けできるよう取り組んで参ります。

今後ともどうぞよろしくお願ひいたします。

2月公開

RENEWAL OPEN!!

ミッケルサイト、インスタグラムをより見やすくリニューアルします!

VRを使った新機能も計画中!!



お住まい情報サイト ミツケル

instagram



mkk x mkk