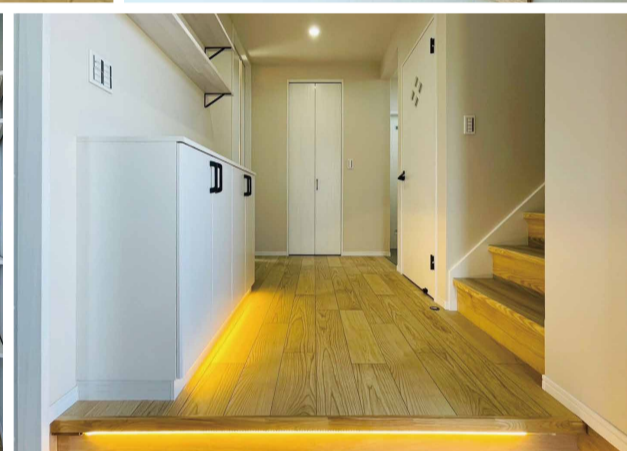
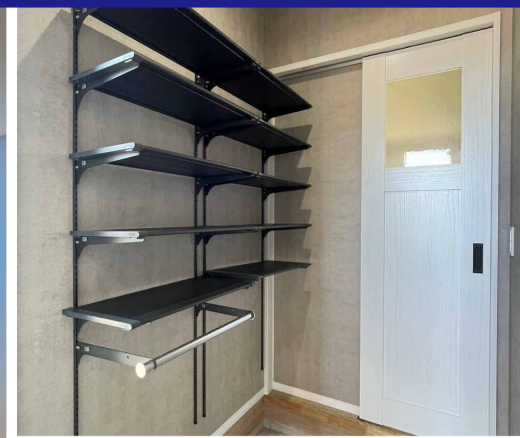




広々と開放感のあるリビングに
木目を基調としたシックなお家♪



完成現場見学会

10/19(土)・20(日)

OPEN 10:00~17:00
in 市原市国分寺台中央2丁目



完成現場見学会は
こちらの分譲地内になります

市原市 国分寺台中央Ⅲ JR内房線「五井」駅
バス8分徒歩9分
建築条件付売地

済	No.2 196.89㎡ (59.55坪)	No.3 196.90㎡ (59.56坪)	No.4 196.89㎡ (59.55坪)	済
---	-----------------------------	-----------------------------	-----------------------------	---

全区画50坪超!! 人気の国分寺台エリア!!

残り3区画 販売価格 各1,480万円

■総区画数/10区画 ■販売区画/3区画 ■価格/各1,480万円
■土地/196.89㎡(59.55坪)~196.90㎡(59.56坪) ■地目/山林
■現況/更地 ■用途/第一種低層住居専用地域(50~100%)
■設備/公営水道・下水道・都市ガス ■所在/市原市国分寺台中央

▶ チラシ掲載以外にも**弊社売主の物件情報**を多数ご用意しております!!

市原市 山田橋 新規分譲住宅

JR内房線「五井」駅
バス14分徒歩6分

ワイド設計大容量の
ファミリークローゼット!!

大型商業施設への
アクセス良好!!

小・中学校徒歩圏内!!

販売価格 3,280万円(税込)

■土地/138.39㎡(41.89坪) ■建物/101.43㎡(30.69坪)
■間取/3LDK(R6年11月完成予定) ■建確No./千建住第241084号
■接道/南西側約11m公道 ■設備/公営水道・下水道・都市ガス
■所在/千葉県市原市山田橋1丁目

市原市 君塚 建築条件付売地

JR内房線「五井」駅
徒歩17分

近隣に商業施設多数!!
人気の五井エリア!!

残り2区画 販売価格 1,340万円~

■総区画数/5区画 ■販売区画/2区画 ■価格/1,340万円~1,380万円
■土地/132.28㎡(40.01坪)~132.29㎡(40.01坪) ■地目/宅地
■現況/更地 ■用途/第一種住居地域(60~200%)
■設備/公営水道・下水道・都市ガス ■所在/市原市君塚5丁目
■備考/No.2は敷地以外に道路持分(47.55m)あり

千葉市 区 おゆみ野南 建築条件なし売地

京成千原線「おゆみ野」駅
徒歩12分

おゆみ野小学校徒歩圏内!!
近隣に商業施設多数!!

販売9区画 販売価格 2,780万円~

■総区画数/12区画 ■販売区画/9区画 ■土地価格/2,780万円~2,880万円
■土地面積/160.13㎡(48.44坪)~160.19㎡(48.45坪) ■地目/宅地 ■現況/更地
■用途/第一種低層住居専用地域(50%・100%) ■設備/上下水道・ガス
■前面道路配管有 ■所在/千葉県市原市おゆみ野南 ■備考/別途水道加入申込
297,000円(税込)・別途ライフライン引込工事必要