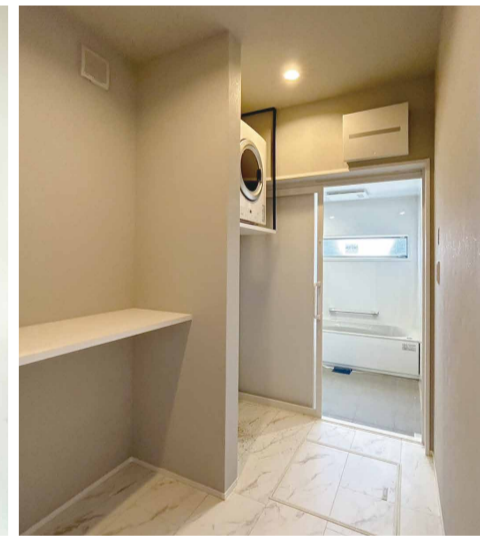
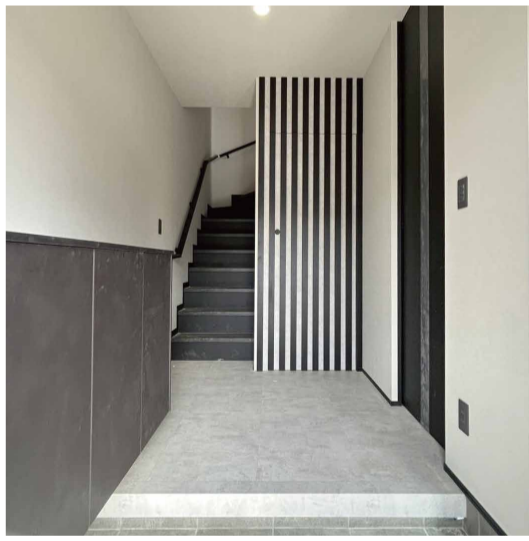
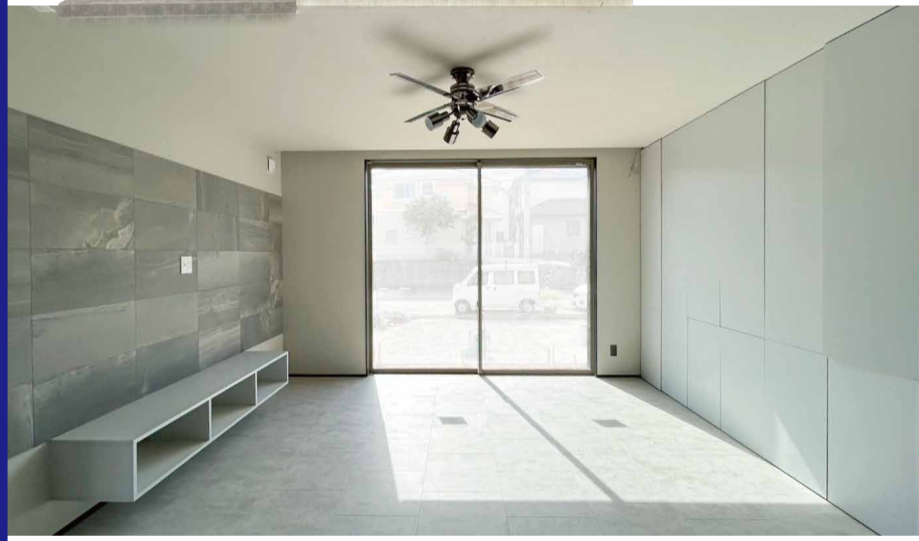


完成現場 見学会

10/12(土)・13(日)
10:00~17:00



市原市国分寺台中央にホテルライクなお家オープン



▶ チラシ掲載以外にも**弊社売主の物件情報**を多数ご用意しております!!



山田橋
新規分譲住宅

JR内房線「五井」駅
バス14分 徒歩6分

ワイド設計大容量のファミリークローゼット!!
大型商業施設へのアクセス良好!!
小・中学校徒歩圏内!!

販売価格 **3,280**万円(税込)

■土地 / 138.39㎡(41.89坪) ■建物 / 101.43㎡(30.69坪)
■間取 / 3LDK (R6年11月完成予定) ■建屋No. / 千建住第241084号
■接道 / 南西側約11m公道 ■設備 / 公営水道・本下水・都市ガス
■所在 / 千葉県市原市山田橋1丁目 **売主に付仲介手数料不要**

国分寺台中央II
建築条件付売地

JR内房線「五井」駅
バス8分 徒歩10分

国分寺台東小学校徒歩圏!!
近隣に商業施設多数!!

販売**2**区画
販売価格 **1,380**万円~

6m公道
No.1 151.56㎡(45.84坪)
No.2 147.58㎡(44.64坪)

■総区画数 / 2区画 ■販売区画 / 2区画 ■土地価格 / 1,380万円~
■土地面積 / 147.58㎡(44.64坪)~151.56㎡(45.84坪) ■地目 / 山林
■現況 / 更地 ■用途地域 / 第一種低層住居専用地域(50%・100%)
■設備 / 公営水道・本下水 ※前面道路・都市ガス
■所在 / 市原市国分寺台中央2丁目 **売主に付仲介手数料不要**

国分寺台中央III
建築条件付売地

JR内房線「五井」駅
バス8分 徒歩9分

人気の国分寺台エリア!!

残り**3**区画
販売価格 **1,480**万円

6m公道
No.2 196.26㎡(59.55坪) ■済
No.3 196.30㎡(59.56坪) ■済
No.4 196.89㎡(59.55坪) ■済 ■済

■総区画数 / 10区画 ■販売区画 / 3区画 ■価格 / 各1,480万円
■土地 / 196.89㎡(59.55坪)~196.90㎡(59.56坪) ■地目 / 山林
■現況 / 更地 ■用途 / 第一種低層住居専用地域(50%・100%)
■設備 / 公営水道・本下水・都市ガス
■所在 / 市原市国分寺台中央 **売主に付仲介手数料不要**

おゆみ野南
建築条件なし売地

京成千原線「おゆみ野」駅
徒歩12分

おゆみ野小学校徒歩圏!!
近隣に商業施設多数!!

販売**9**区画
販売価格 **2,780**万円~

95m公道
No.1 160.13㎡(48.44坪) ■済
No.2 160.13㎡(48.44坪) ■済
No.3 160.13㎡(48.44坪) ■済
No.4 160.13㎡(48.44坪) ■済
No.5 160.13㎡(48.44坪) ■済
No.6 160.13㎡(48.44坪) ■済
No.7 160.13㎡(48.44坪) ■済
No.8 160.13㎡(48.44坪) ■済
No.9 160.13㎡(48.44坪) ■済
No.10 160.13㎡(48.44坪) ■済
No.11 160.13㎡(48.44坪) ■済
No.12 160.13㎡(48.44坪) ■済

■総区画数 / 12区画 ■販売区画 / 9区画 ■土地価格 / 2,780万円~2,880万円
■土地面積 / 160.13㎡(48.44坪)~160.19㎡(48.45坪) ■地目 / 宅地 ■現況 / 更地
■用途地域 / 第一種低層住居専用地域(50%・100%) ■設備 / 上下水道・ガス
■前面道路配管有 ■所在 / 千葉県市原市おゆみ野南 ■備考 / 別途水道加入申込
297,000円(税込)・別途ライフライン引込工事必要 **売主に付仲介手数料不要**