

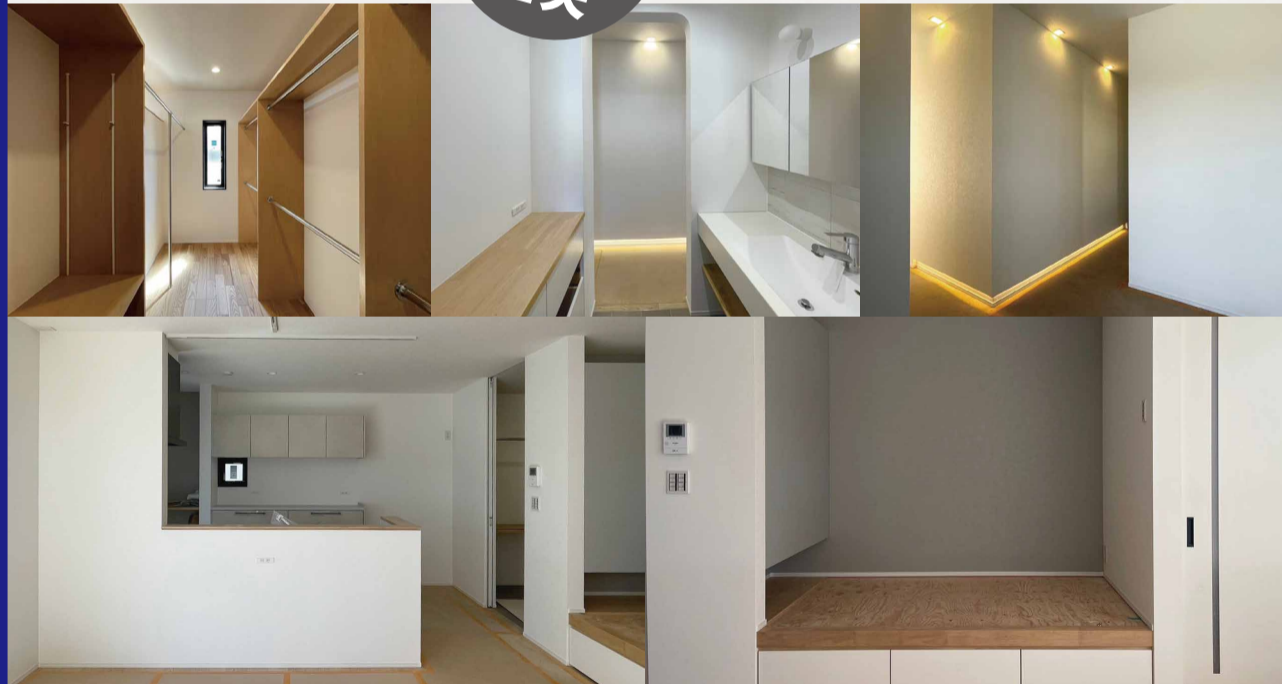
こだわりの詰まった暮らし。



TOUSOU
LIFE

3LDK
+
工夫

ガレージの家、クラシックホワイトの家、アメリカンな家…施主様の数だけ、おうちの“こだわり”があります。価格の不安、工法に関する疑問、デザインについてのご要望…どんな小さなこだわりも、すべてわたしたちにぶつけてください。とことんこだわったオリジナルの家づくり、それがわたしたち「東創プランニングサービス」の強みです。私たちがこだわり抜いた家が完成しました!是非、この機会に見学に来てください!!



Real estate Information

COMING SOON
-KIMIZUKA-
モデルハウス
完成現場見学会
3/30・31
[SAT] [SUN]
開催予定!

市原市 君塚 JR内房線「五井」駅 徒歩17分
①建築条件付売地

近隣に商業施設多数!
人気の五井エリア!!

全5区画
販売価格
1,250万円~

■総区画数/5区画 ■販売区画/4区画 ■価格/1,250万円~1,380万円
■土地/132.28㎡(40.02坪)~154.05㎡(46.61坪) ■地目/宅地 ■現況/更地
■用途/第一種住居地域(60・200%) ■設備/公営水道・本下水・都市ガス
■所在/市原市君塚5丁目

売主に付仲介手数料不要

市原市 島野 JR内房線「五井」駅 バス7分 徒歩4分
①建築条件なし売地

敷地広々ゆったりスペース
人気の千種小・千種中学区!!

全5区画
販売価格
780万円~

■総区画数/5区画 ■販売区画/5区画 ■価格/780万円~880万円
■土地/164.93㎡(49.89坪)~178.21㎡(53.91坪) ■地目/田 ■現況/更地
■用途/第一種低層住居専用地域(30・50%) 第一種住居地域(60・200%)
■設備/公営水道・浄化槽・オール電化またはプロパンガス
■所在/市原市島野2018

売主に付仲介手数料不要

市原市 山木 JR内房線「八幡宿」駅 バス3分 徒歩11分
①建築条件付売地

全区画50坪以上!!
眺望の良い高台!

全6区画
販売価格
1,190万円~

■総区画数/6区画 ■販売区画/5区画 ■価格/1,190万円~1,250万円
■土地/192.05㎡(58.1坪)~244.38㎡(73.93坪) ■地目/畑 ■現況/更地
■用途/第一種低層住居専用地域(30・50%)
■設備/公営水道・浄化槽・オール電化またはプロパンガス
■所在/市原市山木521・522

売主に付仲介手数料不要

