

つい、“こもり”たくなる街、ここに。

四街道市もねの里

全 **74** 区画
大型分譲地登場!!

安心・安全エリアに
かまどり住宅が
一邸一邸に思想を込めた
美しき街並みと、高い品質を。



Ready built House

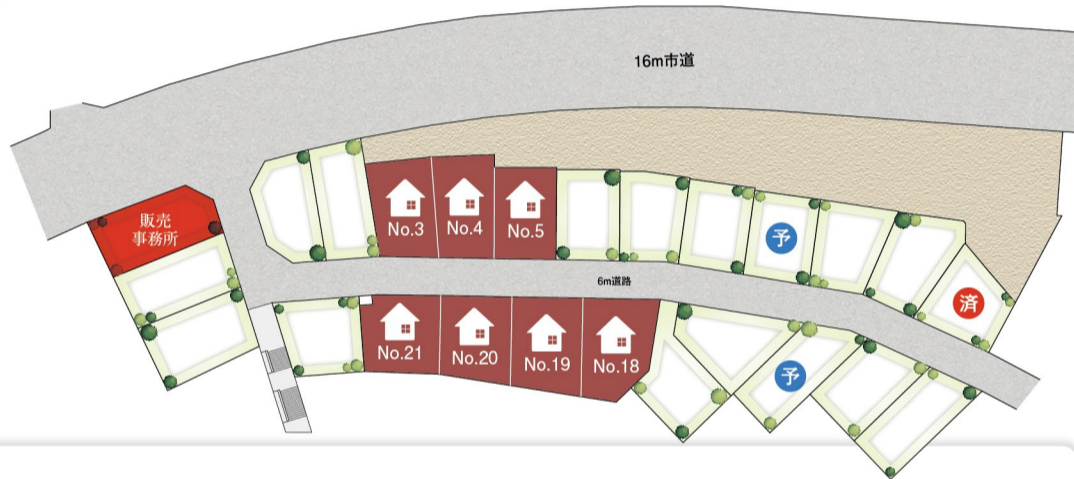
建売住宅 第1期全7棟販売予告

本広告を行い取引を開始するまでの間は、契約または予約の申し込み、及び申し込みの順位の確保は一切できません。
予めご了承ください。

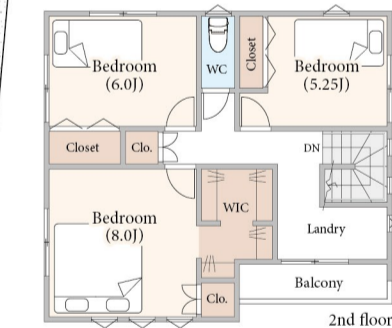
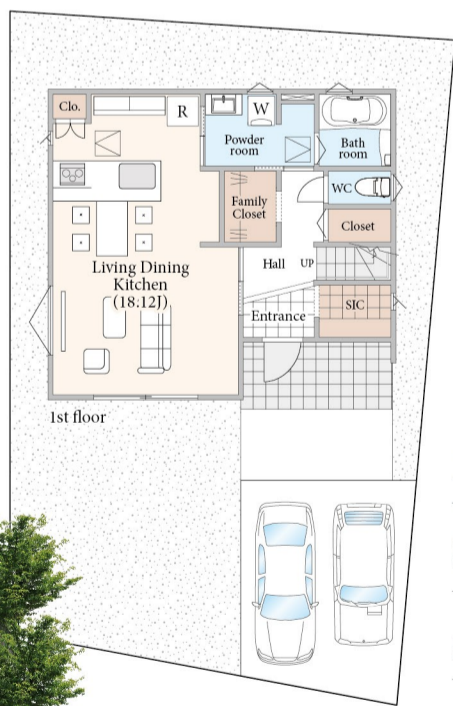
— 近日公開予告 —

建売住宅
標準仕様

- ✓ 制振装置付き
- ✓ ALSOK防犯セキュリティ搭載
- ✓ 食洗器、タッチレス水栓付き
- ✓ 太陽光付きZEH住宅
- ✓ カースペース2台駐車可
- ✓ 住宅ローンZEH水準対象



No.3先行公開!



3LDK+WIC+SIC+Family closet

敷地面積 154.06㎡(46.60坪)

敷地面積 109.30㎡(33.06坪)

✓ **ただいまクローゼット**
玄関ホールそばに設けたクローゼットスペース。お出かけ用の上着やコート、レインウェアをはじめ、帽子や鞆などをまとめて収納できます。居住空間への花粉やウイルスなどの持ち込みを低減し、子ども達のお片付け習慣も自然と身につきます。

✓ **ファミリークローゼット**
1Fの中心部に夫婦や子ども達の衣類をたっぷりしまえる大容量のウォークインクローゼットを設置。季節の衣類から鞆や帽子などの小物までたっぷり保管可能。ウォークインタイプなので衣類の出し入れや整理整頓もスムーズに行えます。

先行予約開始!!

※建売住宅詳細についてはQRコードにて今後随時公開!!



家族と家族をつなぐ世代を超えて、みんなが大切に見守る暮らし。 ✓ JR総武本線「物井」駅徒歩14分

●販売価格/未定 ●交通/JR総武本線「物井」駅徒歩14分 ●総区画数/74区画 ●建売棟数/7棟(第1期建売販売) ●土地面積/151.82㎡(45.92坪)~171.01㎡(51.73坪) ●建物面積/100.60㎡(30.43坪)~115.51㎡(34.94坪) ●間取/3LDK~4LDK ●建築確認番号/千建住第240117号他 ●道路/幅員6m道路 ●開発許可番号/千葉県都計指令第1015号 ●設備/電気・上水道・下水道・都市ガス ●所在/四街道市もねの里4丁目 ●取引態様/売主 ●諸費用/その他諸費用:自治会入会金50,000円、居住者の皆様で発足していただきます。ALSOKホームセキュリティ利用料、2年目より10,800円/年or39,600円/年(1年目は購入費に含まれます) ●その他制限事項/敷地面積最低限度有、壁面後退有、もねの里地区地区計画あり・外構協定あり・未利用地法面持分あり1/74