

建売住宅

TOWN
GATE街区
タウンゲート(ACTIVE GATE)

予告 本広告を行い取引を開始するまでの間は、
契約または予約の申し込み、及び申し込みの順位の確保は一切できません。
予めご了承ください。

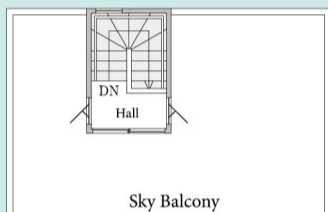
千葉県緑区土気町!! 駅まで徒歩圏内!!

建売住宅第1期
全15棟販売予定!

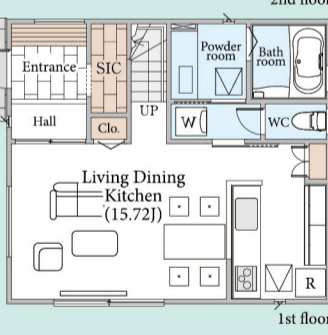
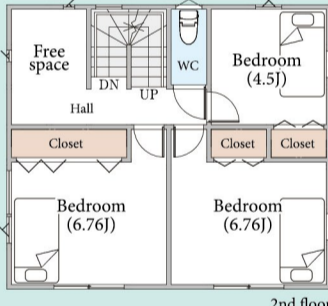


3LDK

建売プラン
No.106



PH



土地面積
165.36㎡ (50.02坪)
建物面積
97.70㎡ (29.54坪)

- 価格/未定 ●土地/165.36㎡(50.02坪)
- 建物/97.70㎡(29.54坪) ●間取/3LDK
- 建築確認番号/千建住第232778号
- 道路/幅員6m道路
- 設備/東京電力・公営水道・下水道・都市ガス
- 所在/千葉県緑区土気町 ●取引態様/販売代理

今人気の屋上庭園!!

星空を見上げたり、家族や自分のプライベートスペースで人気!!

美しい街並み、ゆったりと広がる大空。

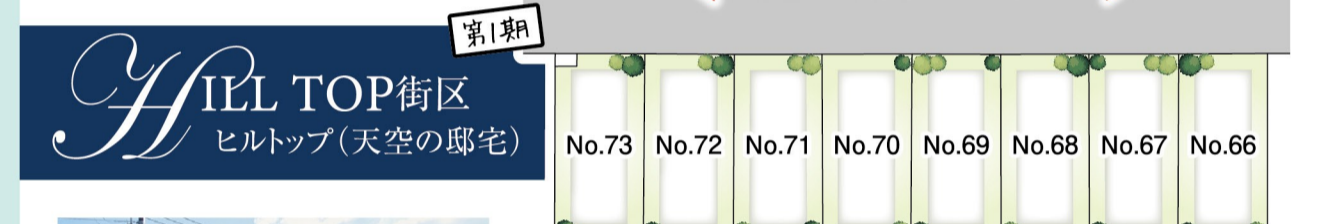
全108区画誕生!
見上げれば、私だけの“空”が広がる

この空を、ひとり占め。
千葉県緑区土気町に全108区画の新たな街が誕生。
自然に囲まれた街・高台の眺望のなかでゆっくりした時間を求める。



JR外房線
「土気」駅徒歩11~15分

第1期第一工区
全12区画予約受付中!



販売価格
1,450万円~

park	公園	shopping	商業施設
昭和の森フォレストビレッジ	車 9分/約 2.9km	あすみが丘パズモール	徒歩 12分/約 850m
新造の杜	車 8分/約 2.5km	プランニューモール	車 9分/約 2.2km
水辺の郷公園	車 9分/約 3.1km	せんどう	車 8分/約 1.9km
土気中野公園	徒歩 6分/約 450m	ローソン	徒歩 10分/約 800m
あすみが丘東1室ヶ台公園	徒歩 15分/約 1.1km	セブンイレブン	徒歩 6分/約 400m
あすみが丘しいき公園	徒歩 15分/約 1.1km	ドラッグセイムス	徒歩 14分/約 1.0km
あすみが丘あすなろ公園	徒歩 21分/約 1.5km	ファッションセンターしまむら	徒歩 18分/約 1.3km
		トイズ千葉土気店	車 6分/約 1.7km
school	教育施設	public facility	公共施設
明德土気こども園	徒歩 9分/約 700m	ホキ美術館	車 6分/約 1.7km
土気あいあい保育園	徒歩 4分/約 300m	ホキ美術館	車 10分/約 3.2km
土気中央幼稚園	徒歩 9分/約 650m	中村いちご園	徒歩 10分/約 700m
土気小学校	徒歩 7分/約 500m	土気ゴルフセンター	徒歩 10分/約 700m
土気中学校	徒歩 13分/約 950m	土気市民センター	徒歩 10分/約 700m
土気高等学校	徒歩 21分/約 1.4km	土気駅前郵便局	徒歩 14分/約 950m

LIFE INFORMATION



駅や教育施設、大型公園も徒歩圏に揃う
快適な暮らしを満喫できる好環境。

<第1期第一工区 土地概要> ●今回販売区画数/12区画 第1期第一工区 ●販売価格/1,450万円~1,700万円 ●土地/165.31㎡(50坪)~165.65㎡(50.10坪) ●土地権利/所有権 ●都市計画/市街化調整区域 ●地目/宅地 ●現況/造成完了 ●用途地域/無指定 ●建ぺい率/50% ●容積率/100% ●引渡日/相談 <建売住宅予告概要> ●販売予定棟数/15棟 ●販売価格/未定 ●土地/165.36㎡(50.02坪)~168.20㎡(50.88坪) ●建物/97.70㎡(29.54坪)~115.09㎡(34.81坪) ●間取/3LDK~5LDK ●建築確認番号/千建住第232778号他 <共通概要> ●交通/JR外房線「土気」駅徒歩11分~15分 ●開発面積/31089.15㎡(9404.46坪) ●総区画数/108区画 ●道路/6m公道・4m歩道 ●設備/東京電力・公営水道・下水道・都市ガス ●検査済番/5千宅第1320号 ●開発許可番号/千葉県指令都宅第129号 ●所在/千葉県緑区土気町 ●取引態様/販売代理



ジブハウス

心地よさとデザインが融合した、こだわりの注文住宅。

