

Recommended Properties this spring

INAGE

稲毛
マンション

JR総武線「稲毛」駅、
千葉都市モノレール「穴川」駅
2駅利用可能な好立地!!

この春おすすめ2物件

現在のお住まい下取り相談可!!

蘇我小・蘇我中学区内
東武ストア、アリオ蘇我
近くの好立地!!

SOGA

蘇我
中古住宅



2面採光で明るい陽射しが
射し込むリビング

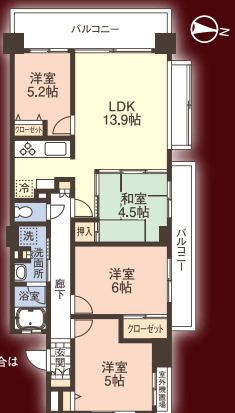
リフォーム済みで
綺麗な明るいバスルーム



- 希少な4LDK角部屋
- 全居室リフォーム済
- 人気の小中台小学区内
- 浴室乾燥・食洗器・ディスポーザー付で家事効率UP!!
- 穴川IC近くで車での移動便利
- 24時間ゴミ出しOK
- 即入居可

■専有/78.35㎡バルコニー/19.60㎡ ■構造/RC造(8階建の3階部分)
■間取/4LDK(H19年2月築) ■管理費/36,000円/月(修繕金含)
■管理形態/全部委託 ■駐車場/3,000円/月~(区画による)
■名称/サンクタス稲毛エデュコート ■所在/千葉市稲毛区園生町 <専任媒介>

*図面と現況が異なる場合は
現況が優先となります。



JR総武線「稲毛」駅 徒歩12分
4LDK 角部屋×
3面採光×2面採光
販売価格 **3,480** 万円



JR内房線「蘇我」駅 徒歩23分
4LDK+WIC
販売価格 **2,980** 万円



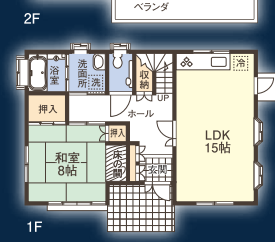
高級感のある
温かい雰囲気の間取り



- 間口約13m
- ファミリー層に好適な4LDK
- 区画整理地内
- 即入居可



近隣には商業施設のアリオ蘇我
車で約8min



*図面と現況が異なる場合は現況が優先となります。

■土地/161.68㎡(48.90坪) ■建物/134.14㎡(40.57坪)
■間取/4LDK(H16年7月築) ■所在/千葉市中央区蘇我3丁目 <専任媒介>

■宅地建物取引業免許/千葉県知事免許(12)第5927号 ■建設業許可免許/千葉県知事(般-28)第27995号
■(公社)全国宅地建物取引業保証協会会員 ■(一社)千葉県宅地建物取引業協会会員 ■(公社)首都圏不動産公正取引協議会加盟店

笑顔と真心のサービス!!

インターネットで住まい探し <http://www.denen-h.co.jp/>
メールアドレス info@denen-h.com



当社案内図



市原田園ホーム(有) 市役所前支店

市原市国分寺台中央1-7-4 ☎0436-21-3421(代)