

平屋で暮らそう。

新築住宅

モデルハウス 島野

Ichihara-City SHIMANO

生活動線 × コミュニケーション × 屋外テラス



敷地広々
82坪

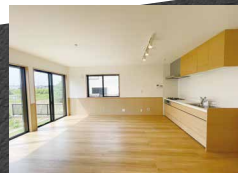
東海小学校
徒歩9分!!



バス1坪以上
閑静な住宅街
隣接建物距離2m以上



現地案内図



カーナビ検索 ▶ 市原市島野749

新築価格 **2,980** 万円 (税込)

- 交通 / JR内房線「姉ヶ崎」駅より4.2km ■土地 / 271.28㎡ (82.06坪) ■建物 / 79.49㎡ (24.04坪) ■間取 / 3LDK (R5年9月完成済)
- 構造 / 木造平屋建 ■接道 / 西側6.3m公道 ■設備 / 公営水道・浄化槽・プロパンガス ■所在 / 市原市島野 (代理につき手数料不要)

売地 | 市原市 君塚2丁目 JR内房線「五井」駅バス8分徒歩6分

初掲載

白金小・若葉中学区!!
セブンイレブン徒歩4分!!

A区画: 価格 **1,300** 万円
B区画: 価格 **1,400** 万円

■土地 / A区画135.18㎡ (40.8坪) B区画135.17㎡ (40.8坪) ■地目 / 宅地 ■現況 / 更地
■用途 / 第一種低層住居専用 (50/100%) ■接道 / 北西側6m公道、北東側5m私道
■設備 / 公営水道・下水道・都市ガス ■所在 / 市原市君塚2丁目 (媒介)

売地 | 市原市 君塚3丁目 JR内房線「五井」駅バス8分徒歩6分

初掲載

君塚中央公園近く!!
アリオ市原車6分!!

A区画: 価格 **1,360** 万円
B区画: 価格 **1,360** 万円

■土地 / A区画144.5㎡ (43.7坪) B区画144.5㎡ (43.7坪) ■地目 / 宅地 ■現況 / 更地 古屋有り (更地渡し)
■用途 / 第一種低層住居専用 (50/100%) ■接道 / 北西側6m公道
■設備 / 公営水道・下水道・都市ガス ■所在 / 市原市君塚3丁目 (媒介)

売地 | 袖ヶ浦市 代宿 JR内房線「長浦」駅車で4分

初掲載

敷地広々193坪 造成工事済!!
国道16号近く!!
アパート用地として!!

★長浦小・長浦中学校区! ★イオン車で5分!
★セブンイレブン徒歩10分!

土地価格 **1,730** 万円

■土地 / 638.57㎡ (193.16坪) ■地目 / 宅地・畑・畑 ■現況 / 更地
■用途 / 第一種低層住居専・第一種住居 (50-60/100-200%) ■接道 / 北西側8m、東側5.3m公道
■設備 / 公営水道・下水道・プロパンガス ■所在 / 袖ヶ浦市代宿 (媒介)

建築状況を確認できます!! 詳しくはHPで!! インターネットで物件探し!! 光葉土地 市原 | 検索 <http://www.koyo-tochi.co.jp>