

断然 お得

みんなが笑顔になる家づくり

今だけ『いいこといっぱい』

Special Offer
55周年記念
+ 大決算
5大特典

グレードアップキャンペーン2024春

開催期間 2/1(木) ▶ 3/31(日)

ご新規来場予約&来場で

期間中に新築の注文住宅をご契約で

暮らしの質を高める **5** 大特典をプレゼント!

- 1** 新規来場予約&来場で
Amazonギフトカードプレゼント! **2000**円分
- 2** ※各店限定10組
ご成約者様全員に!
ミラブルZEROや室内物干しなど
人気アイテムをプレゼント
- 3** ※各店限定10組
ご成約者様全員に!
ガス衣類乾燥機やアップグレード設備
オプションオススメ! OPプランプレゼント
- 4** ※各店限定10組
ご成約者様全員に!
あったら嬉しい注目アイテムを
特別価格にてご提供
- 5** ※各店限定10組
ご成約者様の中から
抽選で20名に豪華賞品が当たる
セナワンチャンス同時開催

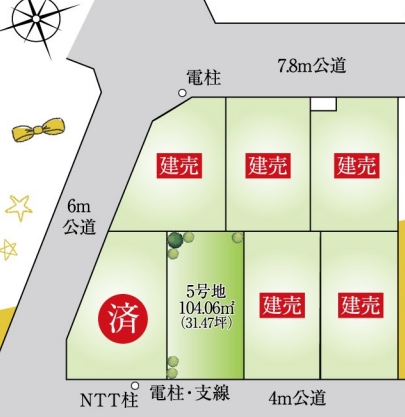
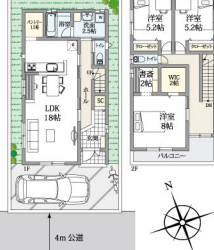
※来場予約特典企画、2024年セナワンチャンス企画概要については公式HPをご確認ください。

ラスト1区画!!

千葉市中央区
鶯の森町

3LDK
パントリー+書斎
+SC+WIC
●敷地面積/
104.06㎡(31.47坪)
●建物面積/
105.99㎡(32.06坪)

5号地参考プラン
駐車場1台可!!



土地価格 **2,498**万円

■総区画数/7区画 ■販売区画数/1区画 ■価格/2,498万円 ■土地/104.06㎡(31.47坪)
■地目/原野 ■現況/宅地 ■用途/第一種中高層住居専用地域
■建ぺい率/60% ■容積率/200% ■設備/公営水道・都市ガス・本下水・東京電力
■所在地/千葉市中央区鶯の森町

JR内房線
「蘇我」駅
徒歩 **15**分

商業施設
充実!!

小学校・
中学校
徒歩 **圏内**



千葉市中央区
花輪町

販売 **1** 区画

JR外房線「鎌取」駅バス7分徒歩9分

●3路線利用可能でお出かけに便利!!
●近隣商業施設も充実した閑静な住宅街の立地!!

販売価格 **1,290**万円

■総区画数/8区画 ■販売区画数/1区画 ■価格/1,290万円 ■土地/131.48㎡(39.77坪) ■地目/宅地
■現況/更地 ■用途/第二種中高層住居専用地域 ■建ぺい率/60% ■容積率/200%
■設備/公営水道・都市ガス・本下水 ■所在地/千葉市中央区花輪町

木更津市
金田西

販売 **2** 区画

「木更津金田IC」車4分

●人気の金田エリア!! ●自由設計可能!!
●都心へのアクセス良好!!

2号地価格 **2,400**万円
3号地価格 **2,300**万円

■総区画数/3区画 ■販売区画数/2区画 ■価格/2,300万円~2,400万円 ■土地/207.78㎡(62.85坪)~207.85㎡(62.87坪)
■地目/宅地 ■現況/宅地 ■用途/第一種低層住居専用地域 ■建ぺい率/50% ■容積率/100%
■設備/公営水道・都市ガス・本下水・東京電力 ■所在地/木更津市金田西

市原市
千種

販売 **1** 区画

JR内房線「姉ヶ崎」駅徒歩30分

●人気の千種エリア!!
●千種小・中学区内!!
●陽当りの良い角地!!

4号地価格 **1,680**万円

■総区画数/7区画 ■販売区画数/1区画 ■価格/1,680万円 ■土地/180.76㎡(54.68坪) ■地目/宅地
■現況/宅地 ■用途/第一種低層住居専用地域 ■建ぺい率/50% ■容積率/100%
■設備/公営水道・都市ガス・本下水・東京電力 ■所在地/市原市千種3丁目

